

Convertisseur MC 608A/B/R

DS300-0-FRA



EUROMAG
INTERNATIONAL

Convertisseur MC 608A/B/R

Produit numéro 1 de la nouvelle **famille de convertisseurs à haute performance.**

- Disponible avec alimentation 12/24 Vac-dc ou 90-264 Vac (MC608A)
- Alimentation à batterie avec durée de vie de 6 ans (*) (MC608B)
- Disponible avec alimentation à batterie rechargeable avec panneau solaire (MC608R)
- Compatible avec tous les tubes de mesure EUROMAG INTERNATIONAL diamètre inférieur ou égal à DN600, y compris ceux installés depuis 2004.
- Configuration adaptée à la mesure réglementaire selon OIML R49 et MI- 001 (**)
- Précision selon Classe 1 et 2 suivant OIML R49.
- Datalogger intégré avec entrée optionnelle pour la mesure de pression.
- Datalogger dédié pour le diagnostic élargi.
- Connectivité GSM / GPRS combiné avec DataFlow TX.
- Grand écran graphique avec indications des totalisateurs supérieur à 8 mm.
- Gestion totale des consommations électriques avec fonction de veille et de démarrage automatique à entraînement magnétique.
- **Batteries remplaçables sur place.**
- Interface IrCOM pour la communication et la programmation avec un ordinateur portable.



- Interface MODBUS RTU pour communication sur RS 485. Exécution spéciale avec IP 68 en cas d'immersion.
- Mises à jour du firmware possible dans le temps pour maintenir la valeur de l'investissement.
- Maintien de toutes les valeurs de configuration, des totalisateurs et des data loggers même sans alimentation électrique.
- Système de mot de passe à plusieurs niveaux pour assurer l'accessibilité et la confidentialité.

(*) Dans les conditions de référence

(**) En cour d'obtention



APPLICATIONS TYPES

- Facturation de la consommation
- Mesures de secteur
- Lignes de transport
- Systèmes de traitement des eaux résiduelles
- Irrigation

Le convertisseur MC 608 a été étudié dans le but de satisfaire toutes les exigences des systèmes modernes de gestion de l'eau. Il assure les fonctions étendues qui le rendent parfaitement adapté soit à la mesure et à la tarification dans les domaines privé, industriels et agricoles soit au contrôle du débit dans le traitement des eaux résiduelles.

Les batteries installées à bord du convertisseur MC608B en assurent le fonctionnement pendant au moins 6 années dans les conditions d'utilisation de référence et une durée de vie utile de 10 ans à compter de la date de la vente. La connectivité est assurée par des interfaces sérieelles soit par IrCOM soit par MODBUS RTU sur RS 485.

Les communications peuvent être activées en utilisant le module DataFlow TX via GSM et GPRS. La mesure ou les données demandées arrivent donc sur le bureau du gestionnaire sans qu'il soit nécessaire d'effectuer des opérations à distance.

Les prestations du convertisseur ont été particulièrement développées pour répondre à l'exigence de mesurer même des faibles débits avec une grande précision.

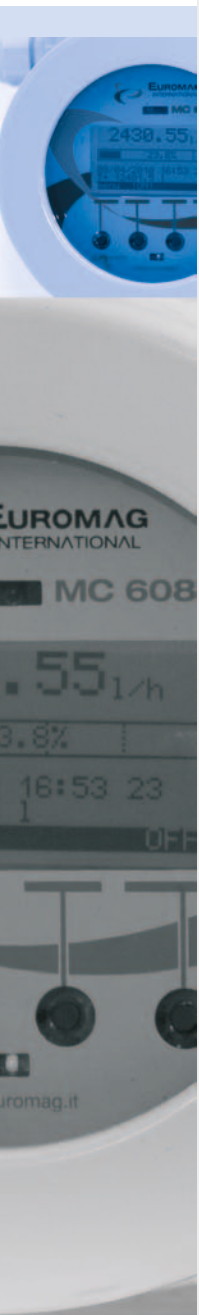
L'instrument est donc idéal dans les campagnes de recherche de fuites grâce au fait qu'il ne nécessite pas d'alimentation électrique et qu'il peut transmettre les données directement à travers le DATAFLOW TX également alimenté par batterie.

Le convertisseur de nouvelle génération peut étendre l'utilisation des débitmètres électromagnétiques dans le secteur de la distribution de l'eau en permettant un meilleur contrôle des flux aussi bien négatifs que positifs en tout point de l'installation.

Son utilisation permet de surveiller même les petits débits et donc de vérifier l'état des fuites dans les réseaux de distribution. Pour la facturation de la consommation il représente une alternative économique aussi bien au niveau du prix d'achat que de l'installation et de la maintenance dans le temps.

Dans les applications agricoles il garantit que chaque usager paie pour ce qu'il consomme et qu'il peut optimiser l'utilisation de l'eau dans ses productions. La structure robuste et résistante du convertisseur et l'absence d'alimentation électrique en font l'outil idéal pour l'installation dans des zones reculées.





INSTALLATION CONVERTISSEUR	Compact sur le capteur ou séparée sur support. <ul style="list-style-type: none"> MC608B et R : jusqu'à 30 mètres du capteur MC608A : jusqu'à 100 mètres du capteur
LOGEMENT CONVERTISSEUR	Aluminium verni époxy, IP 67/68. Avec fenêtre en verre trempé.
CABLAGE	Presse-câbles 20x1.5 en plastique ou en métal. Il Accepte aussi les presse-câbles de ½" NPT.
BRANCHEMENT DU CÂBLE	Câbles spécifiques fournis par EUROMAG INTERNATIONAL.
ALIMENTATION	<p>MC608A 90...264 Vac 12/24 Vac/dc</p> <p>MC608B Durée de vie T=0 / 50°C (32 / 122 °F) Paquet batterie intérieur 3-6 années Paquet batterie intérieur et extérieur 6-10 années</p> <p>MC608R Batterie rechargeable + panneau photovoltaïque de 10 Watt</p>
SIGNALS EN SORTIE	<ul style="list-style-type: none"> Sortie analogique active 4-20 mA (nécessite une alimentation 24 V DC); Sortie digitale pour impulsions maxi 1000 Hz duty cycle max 50% pour débit instantané, seulement ; Sortie digitale programmable pour: <ul style="list-style-type: none"> Impulsions maxi 1000 Hz 50% duty cycle max si débit négatif Indication de débit négatif Alarme cumulative Sortie digitale en fréquences active 0-10 kHz (nécessite une alimentation externe de 24 V DC) Toutes les sorties opto-isolées. Sorties impulsion avec capacité maximale de ± 35 V DC 50 mA.
COMMUNICATION SERIELLE	<ul style="list-style-type: none"> Interface IrCOM pour la communication avec un ordinateur portable / PDA et SW dédiés à la programmation et visualisation et téléchargement de données. Interface Modbus RTU RS 485.
DOMAINE DE TEMPÉRATURES	Procès » -10°C a 70°C Ambiance » -20°C a 60°C Stockage » -30°C a 70°C
PRÉCISION	MC608A: 0.2% de la valeur lue ou au minimum de 2.0 mm/s MC608B et R: 0.4% de la valeur lue ou au minimum de 2.0 mm/s
RÉPÉTITION	0.1% de la valeur lue ou au minimum de 2.0 mm/s
CALIBRAGE	Standard Utilisation générique dans l'eau » 0.4 % Applications étendues à des hautes performances » 0.2%
FREQUENCE D'ECHANTILLONNAGE	Programmable entre 5, 3, 1, 1/15, 1/30, 1/60, 1/120, 1/240, 1/480 Hz.
DISPLAY	LCD graphique 128x64 pixels, aire visuelle 50x25mm, rétro-éclairé à lumière blanche avec rétro-éclairage programmable. Indications simultanées d'un compteur + variable instantané + flags d'état. Compteurs avec caractères de 8 mm de hauteur pour une lecture facile et sure. Contenu du display programmable.



PROGRAMMATION	Avec touches à pression même pour les applications sans tarification, par interface IrCOM et laptop avec software dédié ou par RS485 et protocole MODBUS RTU.
UNITE DE LA MESURE	Choix entre: ml, cl, dl, l, dal, hl, m3, in3, ft3, gal, USgal, bbl, oz, s, m, h, j.
TEMPS DE RÉFÉRENCE	Réglé séparément pour les compteurs, indication du débit, émissions des impulsions.
DATA LOGGER DU PROCESS	4 MB flash memory, 200.000 lignes de données (une ligne comprends: Débit instantané, 2 compteurs, date, heure, température). Entièrement programmable soit comme contenu soit comme temps d'acquisition.
DATA LOGGER DE DIAGNOSTIC	64 kB EEPROM, 2000 lignes de données (une ligne comprends: Date, heure, température, codes d'erreur, intervention utilisateur avec modifications effectuées). Non programmable non modifiable par l'utilisateur.
CONDUCTIVITE ELECTRIQUE	<ul style="list-style-type: none"> • MC608A: Minimum 5 $\mu\text{S}/\text{cm}$ • MC608B et R: Minimum 20 $\mu\text{S}/\text{cm}$
VITESSE RECOMMANDEE	De -10 a 10 m/s
FLUIDE D'UTILISATION	<ul style="list-style-type: none"> • Eau de surface ou de puits • Eau potable • Eau pour irrigation
APPROVAZIONE E CERTIFICAZIONI	<ul style="list-style-type: none"> • Le convertisseur MC 608 répond a toutes les sujétions établies dans les directives CE. Le constructeur certifie le succès de la qualification en apposant le marquage CE. • Compatibilité électromagnétique à la Directive 89/336/EEC, EN 61326-1:2006 • Directive basse tension à la Directive 2006/95/EC • Tarification à MI-001 et OIML R-49 (en cours de certification)





EUROMAG INTERNATIONAL srl

35035 Mestrino (Padova) – Via Torino, 3 – Italy
Tel. +39 049 9005064 – Fax +39 049 9007764
www.euromag.com – euromag@euromag.com

